

Lucia Bacher

Radionika, najnowszy stan obecny

Nowe technologie ułatwiające stosowanie radioniki

Radionika, to możliwość skanowania i informowania pól morfogenetycznych. Wszystko w otaczającym nas świecie posiada takie pola, są to zarówno przedmioty, rośliny jak i zwierzęta. Każde pole zawiera kompletną informację o otaczanym przedmiocie i utrzymuje kontakt ze wszystkimi polami tego samego rodzaju. Pola morfogenetyczne (wg Ruperta Sheldrake'a) są fenomenem elektromagnetycznym i można je zmieniać poprzez elektromagnetyczne drgania.

Koncern farmaceutyczny Ciba-Geigy dostarczył dowodów na potwierdzenie tezy Sheldrakea, iż na ewolucję gatunków oprócz informacji genetycznych DNA wpłynęły również morfogenetyczne pola. Umieszczono nasiona paproci (ryc.1) w stałym polu elektrycznym. Pole to zniekształciło morfogenetyczne pole rośliny i w rezultacie odczytano obraz paproci, która występowała na Ziemi przed tysiącami lat. Zmianę tę uzyskano bez manipulacji genetycznej co jest

wskazówką na to, że nie tylko DNA decyduje o budowie i kształcie (morfologii) żywych organizmów.

W doświadczeniu z pstrągami (ryc.2) także nastąpiły zmiany w ich morfologii. Ryby odpowiadały wyglądem i zachowaniem osobnikom żyjącym w środowisku naturalnym.

Elektryczne pole stałe tak bardzo wpłynęło na morfogenetyczne pole badanych obiektów, że zmieniły one kształt i zachowanie. Terapie polem

elektromagnetycznym stosuje się w medycynie z dużym powodzeniem.

Urządzenia radioniczne pracują na bazie pól elektromagnetycznych, które dodatkowo można informować. W tym wypadku wyraz „informować” wskazuje, iż coś jest „w” (In) Formowaniu. W radionice In Formacja oznacza np. przemieszczenie częstotliwości drgań leku homeopatycznego na wybrane obiekty docelowe.

Jak można sobie wyobrazić funkcjonowanie radioniki?

Najbardziej obrazowo można wyjaśnić działanie radioniki posługując się obserwacją pól magnetycznych i prądu elektrycznego.

Jeżeli przez kabel płynie prąd (ryc.3), automatycznie wokół kabla powstaje pole magnetyczne. Wzmocnienie lub osłabienie przepływu prądu zmienia też odpowiednio wielkość pola magnetycznego.

Dzięki urządzeniom do pomiaru pola magnetycznego możliwe jest dokładne określenie kierunku prądu, bez dotykania kabla. Jeśli prąd zostanie wyłączony, zniknie także pole magnetyczne. Dlatego przy wyłączonym dopływie prądu może

świecić żarówka?

Wystarczy przy pomocy magnesu wytworzyć na nowo pole magnetyczne wokół kabla, w którym płynął poprzednio prąd. Fenomen ten nazywany indukcją. Opisuje on zjawisko powstania pól magnetycznych wokół płynącego prądu i odwrotnie, czyli pobudzenie płynięcia prądu poprzez pola magnetyczne.

Związek z urządzeniem radionicznym Quantec®.

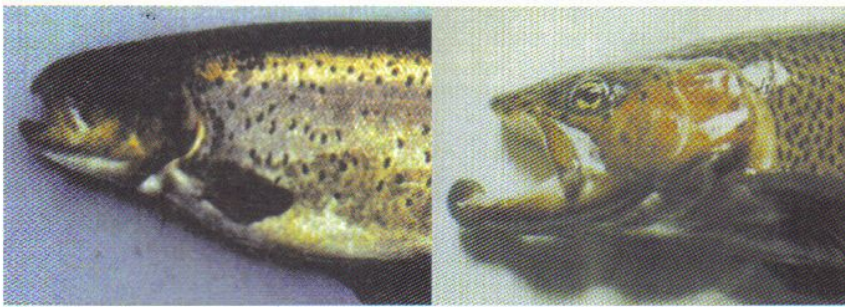
Zarówno pola magnetyczne jak postuluje Rupert Sheldrake, jak i morficzne są niewidzialnym fenomenem elektromagnetycznym. Quantec® jest tak skonstruowany, że potrafi analizować pole morfogenetyczne otaczające dany obiekt. Pokazuje deficyty i poprzez radioniczne nadawanie fal usuwa je.

Analogicznie do wyżej opisanego fenomenu indukcji prądu przez pola magnetyczne, można sobie wyobrazić „naprawianie” pola morfogenetycznego, które otacza napromieniowywany obiekt. Procedura ta prowadzi do zmian w samym obiekcie, które odpowiadają „zdrowemu” polu morfogenetycznemu.

Tak jak odpowiednie pole magnetyczne inicjuje przepływ prądu w wyłączonym przewodzie elektrycznym tak samo prawidłowo poinformowane pole morfogenetyczne indukuje



ryc.1



ryc.2

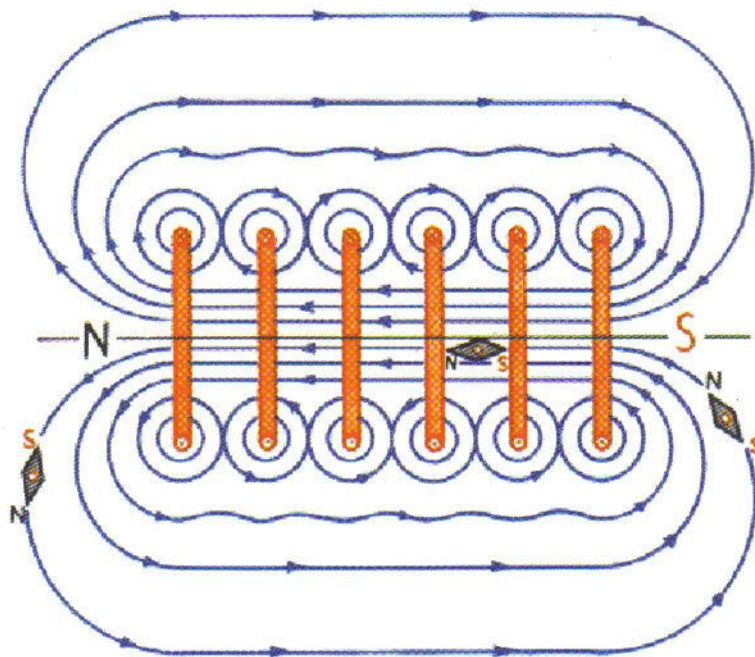
„naprawę” naświetlonego obiektu w każdym przybliżeniu bioelektrycznym.

W ciele człowieka płyną bardzo słabe prądy, które wytwarzają pola magnetyczne. Pola te są tak słabe, że trudno jest je zmierzyć dostępnymi urządzeniami fizycznymi. Diody z białym szumem stosowane w urządzeniu Quantec®, są w stanie prócz skanowania tych pól magnetycznych również stwierdzić w nich deficyty. W następstwie tego, urządzenie Quantec® wytwarza przy ciele pacjenta „zdrowe” pole elektromagnetyczne, które uruchamia przepływ wcześniej zablokowanych prądów w organizmie.

Powyższy opis jest tylko analogią, rzeczywiste działanie radioniki wychodzi poza to wyobrażenie, ponieważ przy pomocy procesów radionicznych przekazywane są także In Formacje.

Możliwość zastosowania radioniki.

Ze względu na rozległość zastosowania radioniki można ją najbardziej trafnie porównać do homeopatii. I w tym przypadku nie ma chorób, blokad, deficytów, które nie warte by były podjęcia próby leczenia. Chodzi o to, aby „chore” lub chorobotwórcze drgania przykryć drganiami (In Formacjami),



które na zasadzie simile (homeopatia) zrównoważą zakłócenia w polu morfogenetycznym. Różnica między urządzeniem Quantec® a homeopatią polega na tym, że anamneza wykonywana jest skanem w ciągu kilku minut, całkowicie samodzielnie przez to urządzenie. Znalezione wzory są porównywane z bazami danych. Komputer pokazuje te środki lecznicze, które najbardziej odpowiadają drganiom deficytów (simile). Zgodność anamnezy z dolegliwościami pacjenta jest oczywiście nieprawdopodobna.

Oprócz tego, że radionika wyszukuje znane już leki homeopatyczne, potrafi ona także każdą fizjologiczną, biochemiczną i biofizyczną informację pokazać i nadawać. Dotyczy to również nosod, czyli chorób.

Dzięki urządzeniu Quantec®, terapeuta ma możliwość śledzenia na monitorze skanowanych drgań. Gotowa anamneza komputerowa ułatwia analizę stanu zdrowia pacjenta. Jest to analiza, obejmująca nie tylko organy, ale także poziom komórkowy, molekularny, kwantowy (bioelektroniczny). Pozwala to na zbadanie świadomości pacjenta i omówienie z nim wzorców mentalnych prowadzących do złego samopoczucia, z powodu którego zwraca się on do terapeuty o poradę.

Ponieważ radionika podobnie jak homeopatia z jej wysokimi potencjami oddziałuje na poziomie psychiczno-duchowo-umysłowym, leczenie chorego organizmu rozszerza się o produkowanie nowego spojrzenia na siebie i w sumie *umożliwienie* dobrego samopoczucia na stałe.

Radionika ma przed sobą jeszcze długą drogę, podobną do tej, którą przebyły już akupunktura i homeopatia. Jednak, przy tych osiągnięciach jakie obecnie obserwowane są w praktyce, nie upłynie dużo czasu i stanie się ona uznaną metodą medycyny naturalnej.