

Hans Ernst

# Informacje z płytek Petriego.

## Nowe dowody na działanie radionicznych fal.

Testy naukowe Markusa Lenenbergera, który za pomocą urządzenia Quantec® przekazywał informacje o strukturach kręgów w zbożu na wodę i z tego uzyskiwał widoczne pod mikroskopem kryształki lodu, sprawiły na mnie wielkie wrażenie.



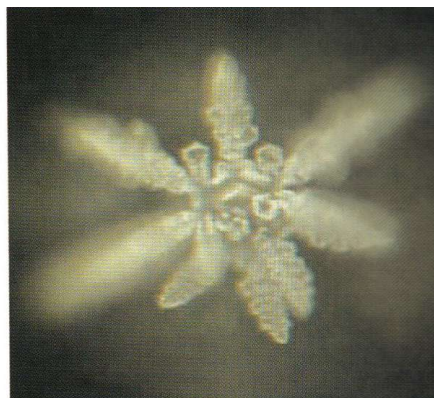
Rysunek 1

Przykład: ten krąg w zbożu (po lewej) naświetlany był radionicznie przez 5 dni bez przerwy i prze noszony” na próbkę wody. Wynikiem był obraz kryształków lodu, bardzo zbliżony do kręgów w zbożu (po prawej).

Pracuję jako biolog od 1998 roku z urządzeniem Quantec®. Ucieszyłem się, że prowadzono testy z kryształkami lodu, gdyż testy te ułatwią mi znalezienie odpowiedzi na pytanie – jaka jest skuteczność radioniki. Poczujęm wówczas potrzebę przeprowadzenia samemu eksperymentów, które przyczyniły by się do udowodnienia skuteczności radionicznych naświetlań.

### Idea

Klasycznym instrumentem stosowanym w biologii budownictwa do wykrywania mikrobiologicznych skażeń w powietrzu jest płytka Petriego. Jest to płytka ze specjalną pożywką dla różnych drobnoustrojów (drobnoustroje to grzyby i bakterie). Jeżeli na pożywce z soi osiadą przetrwalniki pleśni, rozmnażają się one bardzo szybko, co umożliwia późniejszą dokładną analizę laboratoryjną. Moja hipoteza brzmiała następująco: jeżeli radionika rzeczywiście funkcjonuje, to musiałyby wystąpić zauważalna różnica między dwiema płytkami Petriego, z których jedna byłaby naświetlana przez Quantec®. Obie muszą oczywiście znajdować się w tym samym środowisku.



Rysunek 2

### Przebieg doświadczenia

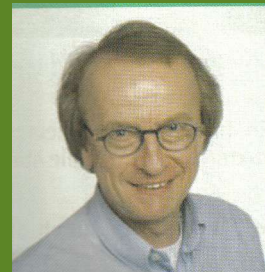
3x3 różne pożywki na płytkach Petriego zostały poddane przez godzinę działaniu powietrza (= działanie pasywne). Trzy pożywki to: a) pożywka sojowa dla pleśni, b) pożywka z agaru z krwią – dla Bakterii, gram-negativ i gram-positiv, c) endoagar pożywka dla gram-negativ Bakterii.

Po godzinie wszystkie płytki zostały szczelnie zamknięte. Następnie ustawiono je na parapecie okiennym, dzieląc na trzy grupy. Tam pozostały przez siedem dni. Pierwsza grupa – po lewej stronie parapetu – to grupa kontrolna bez naświetlania. Druga grupa – po środku – była naświetlana urządzeniem Quantec®.



Rysunek 3

Hans Ernst



jest biologiem budownictwa i od lat bada miejsca spania w kierunku: elektrosmog, skażenie chemiczne, klimat pomieszczenia. Praca ta, doprowadziła go do tematu – woda. Czysta, naenergetyzowana woda jest nieodzowna dla zdrowia organizmu. Hans Ernst już od 5 lat odnosi sukcesy w pracy z Quanteclem®. Punkt ciężkości jego pracy to: stworzyć możliwości uzdatniania wody i oczyszczanie budynków za pomocą radioniki i potencjonowania. W najbliższym czasie przeprowadzone będą doświadczenia podobne do wyżej opisanych. Hans Ernst jest wykładowcą na tematy: zdrowy sen, czysta, naenergetyzowana woda, radionika dla ludzi, zwierząt i środowiska.



Rysunek 4

(Z trzecią grupą, po prawej stronie parapetu, przeprowadziłem jeszcze jedno doświadczenie z żywymi mikroorganizmami. Doświadczenie to nie ma jednak związku z radionicznym naświetlaniem w tym eksperymencie).



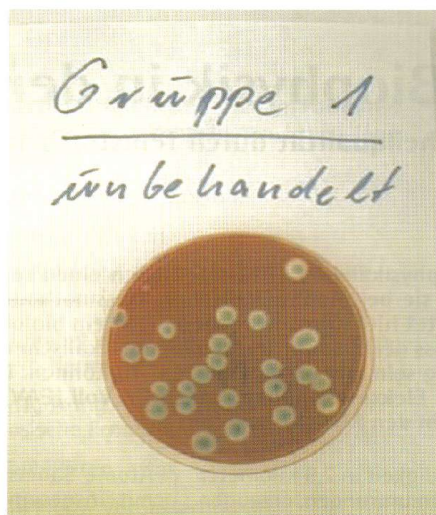


### Naświetlanie urządzeniem Quantec®

Trzy płytki z grupy leżącej po środku parapetu naświetlano urządzeniem Quantec® od 24.03 do 31.03.2004, obrazem kryształów wodnych dr Emoto „Miłość i wdzięczność” oraz afirmacją: „Harmonizuj rozmnażanie się różnych drobnoustrojów i utrzymuj je w niewielkiej ilości”. Naświetlanie wykonano co 25 min przez 27 sekund. Urządzenie radioniczne i płytki znajdowały się w różnych pomieszczeniach.

### Wyniki...

Płytki z grupy nie naświetlanej radionicznie wskazują dużą liczbę drobnoustrojów zarówno na pożywce z soji jak i na pożywce dla Bakterii gram-negativ i gram-positiv. Jak widzimy na



zdjęciach, w obydwu grupach na płytkach z pożywką endoagar nie widać bakterii. Oznacza to, że w czasie kiedy płytki poddane były działaniu powietrza żadne bakterie gram-negativ nie osiedliły się na nich.

### Wnioski

Nawet biorąc pod uwagę fakt, że rozmieszczenie drobnoustrojów z powietrza nigdy nie jest równomierne na płytkach Petriego, wyniki są wymierne. Są następnym dowodem na to, że z pomocą urządzenia Quantec® można wpływać na stan uporządkowania struktur na poziomie materialnym, można je informować i zmieniać. Będę nadal przeprowadzał doświadczenia z płytkami Petriego i innego rodzaju testy, aby pogłębić już zdobytą wiedzę.



Po za tym: w następnych doświadczeniach sprecyzuję moją afirmację. Napisałem: „Harmonizuj rozmnażanie się różnych drobnoustrojów”! Zamiast: “zatrzymaj i wyeliminuj rozmnażanie się zarazków”. Gdybym zaraz tak afirmację sformułował, byłoby pewnie jeszcze mniej drobnoustrojów na płytkach Petriego naświetlanych przez Quantec®.

### Autor:

Hans Ernst  
Baubiologe  
Fa. Hans Ernst  
Röntgenstr. 9, 95032 Hof (Niemcy)  
Tel: +49 9281 794288  
Fax: +49 9281 972373  
mail: hansernsthof@aol.com

